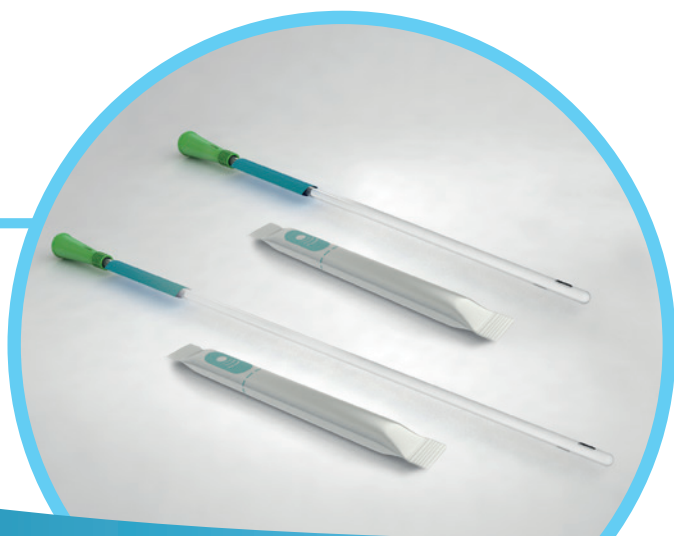
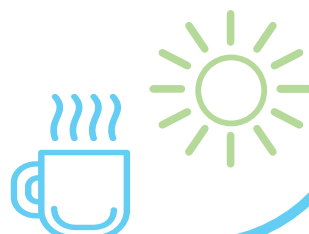


NOVINKA




GentleCath™ Glide
that's a relief

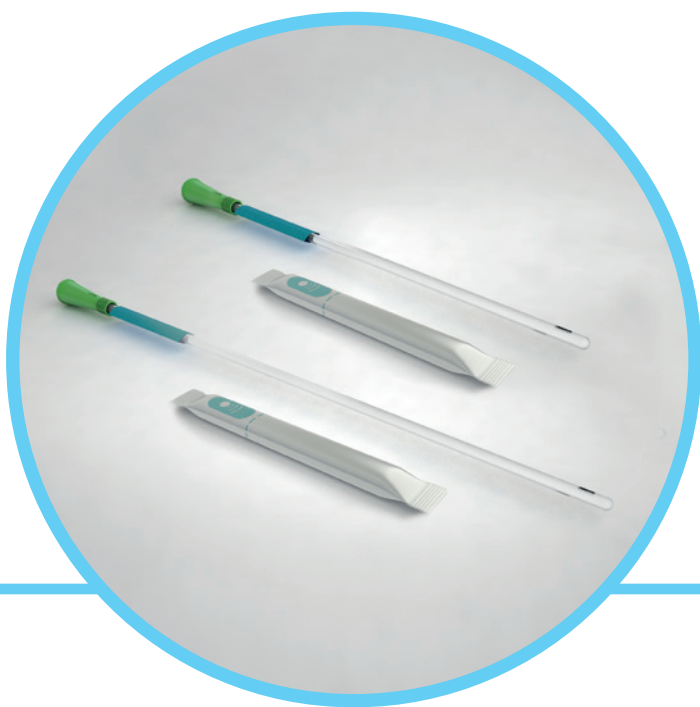
Určené na rýchle*
a pohodlné cievkovanie

*Môžete začať cievkovať hneď, ako navlhčíte katéter

GentleCath™

Pohoda pre vás aj vašich klientov

U niektorých ľudí môže predstava intermitentnej katetrizácie – alebo „prerušovaného cievkovania“ – vyvolávať pocity úzkosti. Produkty GentleCath™ sú navrhnuté tak, aby bol tento prechod čo najhladší, v každej fáze.



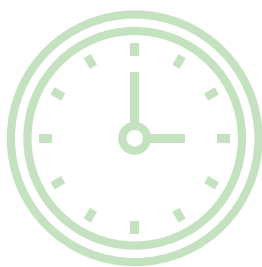
GentleCath™ me+™ Radim klub

je služba, ktorá vám poskytne všetko, čo potrebujete, aby ste sa zbavili starostí spojených s cievkovaním.

www.gentlecath.co.uk

Personalizované pokyny:
konkrétne pokyny o používaní
GentleCath™ Glide nájdete na oficiálnej
webovej stránke GentleCath™ me+™
alebo na www.convatec.sk





Predstavujeme GentleCath™ Glide

Ako líder v oblasti starostlivosti o kontinenciu po vyše 30 rokov neustále hľadáme spôsoby, ako zlepšovať pohodlie používateľov.

GentleCath™ Glide je navrhnutý tak, aby bolo cievkovanie čo najpohodlnejšie.

Hladký, klzký povrch

Charakteristika: hydrofilný katéter s nízkym trením

Hladký, klzký povrch je navrhnutý tak, aby uľahčoval cievkovanie.

Redukcia zvyškov

Charakteristika: technológia FeelClean™

Katéter je vyrobený našou unikátnou technológiou navrhnutou tak, aby sa znižovali zvyšky a nečistoty zostávajúce po cievkovaní, aby sa používatelia nemuseli obávať o zvyšky na ich oblečení, rukách a tele.

Prevenia kontaminácie katétra

Charakteristika: bezdotykové puzdro

Pomôcka GentleCath™ Glide má bezdotykové manipulačné puzdro, ktoré pomáha predchádzať kontaminácii katétra baktériami z rúk.^{1,2}

Rýchlosť a diskretnosť

Charakteristika: rýchla lubrikácia

Pomôcka GentleCath™ Glide je pripravená na použitie bez zbytočného zdržiavania. Používatelia sa môžu začať cievkovať hneď ako prelomia vrecúško na vodu a navlhčia katéter po celej dĺžke – takže sa dá používať rýchlo a diskretno.

Vyrobené bez použitia DEHP

Katéter GentleCath™ Glide je vyrobený bez použitia DEHP.*



Naše produkty sú navrhnuté s ohľadom na pohodlie a záujmy používateľov. A vždy to tak ostane.

*DEHP (di(2-ethylhexyl)ftalát) sa používa na mäkkenie plastov PVC a existuje podozrenie, že znižuje plodnosť.

Vždy máme čas porozprávať sa

Radim
bezplatná linka
0800 800 111



klub

www.convatec.sk



www.gentlecath.co.uk

Pondelok – piatok od 8:00 do 16:30 (v prípade neprítomnosti sa vám ozve záznamník). Viac informácií získate aj na našej web stránke www.convatec.sk alebo ak máte otázku, môžete nás priamo kontaktovať na e-mail: stomalinka@convatec.com alebo nás navštíviť v kancelárii na adrese: Zákaznícke centrum ConvaTec, Štúrova 71/A, 949 01 Nitra, tel. 037/77 64 931.

Odborné poradenstvo:
Pozrite si online video na oficiálnej stránke, ktoré možno odpovie na vaše otázky a rozptýli obavy. Viac informácií nájdete aj na www.convatec.sk



Úhrada zdravotnými poisťovňami:

B10 Pomôcky pre autokatetrizáciu:

- chronická retencia moču: **120 kusov za mesiac**
- ak počas každoročného urodynamického vyšetrenia presiahne tlak detruzora 40 cm vodného stĺpca pri objeme nižšom ako 400 ml: **150 ks za mesiac maximálne až 180 ks za mesiac**

ŠÚKL kód	Názov	Francúzska veľkosť	ks	referenčné číslo	úhrada ZP
B98017	Katéter intermitentný močový GentleCath™ Glide lubrikovaný, mužský CH10-16	10	30	421565	plná
		12	30	421566	plná
		14	30	421567	plná
		16	30	421568	plná
B98018	Katéter intermitentný močový GentleCath™ Glide lubrikovaný, ženský CH10-16	10	30	421571	plná
		12	30	421572	plná
		14	30	421573	plná
		16	30	421574	plná

Referencie: 1. Hudson E. & Murahata R.I. The 'no-touch' method of intermittent urinary catheter insertion: can it reduce the risk of bacteria entering the bladder? Spinal Cord 2005;43(10):611–614. 2. Charbonneau-Smith R. No-touch catheterisation and infection rates in a select spinal cord injured population. Rehabilitation Nursing 1993;18(5):296–299, 305.

Distribúcia:

STOMIA, s.r.o., Staničné námestie 1, 040 01 Košice, tel./fax: +421/55/625 22 88, tel.: 055/623 00 67, 055/623 13 41, mobil: 0907 794 86, e-mail: stomia@stomia.sk (možnosť zásielkovej služby)

PHAREX, s.r.o., Prieložtek 1, 036 01 Martin, tel.: + 421/43/381 04 70, fax: +421/43/422 35 69, mobil: 0918 910 999, e-mail: objednavky@pharex.sk, nemcekova@pharex.sk, (možnosť zásielkovej služby)

PHOENIX, Z.z., a.s., Pribylinská 2/A, 831 04 Bratislava, tel.: +421/2/499 99 111, fax: +421/2/499 99 117

ConvaTec

Zákaznícke centrum ConvaTec, Unomedical, s.r.o.
Štúrova 71/A, 949 01 Nitra, tel.: 037/77 64 931

www.convatec.sk

GentleCath a FeelClean sú ochrannými známkami spoločnosti Unomedical a/s. Všetky ostatné ochranné známky sú majetkom príslušných vlastníkov.
©2016 ConvaTec Inc. AP-016621 -US.

that's a relief