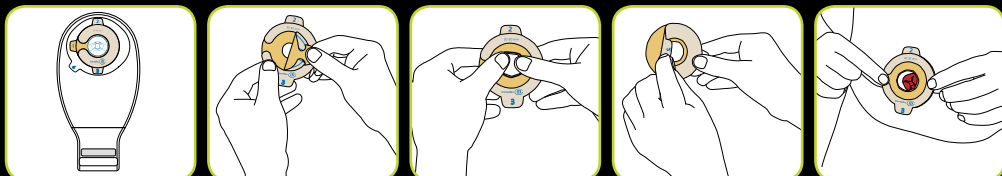


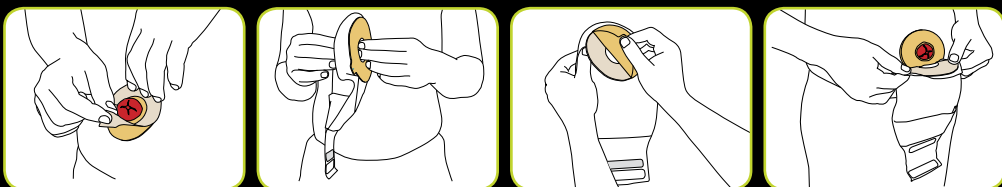
Esteem®

s tvarovateľnou technológiou™

KROK 1 – Príprava tvarovateľnej časti



KROK 2 – Nasadenie vrečka na tvarovateľnú časť



Postup pri využití úschovného vrečka




1. Preložte 3x suchý zips tak, aby do seba po celej ploche zapadol a zatlačte ho do seba.

2. Výpust je uzavretý po celej svojej ploche.

3. Prehnite prednú časť úschovného vrečka, čím schováte výpust dovnútra. Prehnutím späť opäť uvoľníte uzatvorený výpust z vrečka.

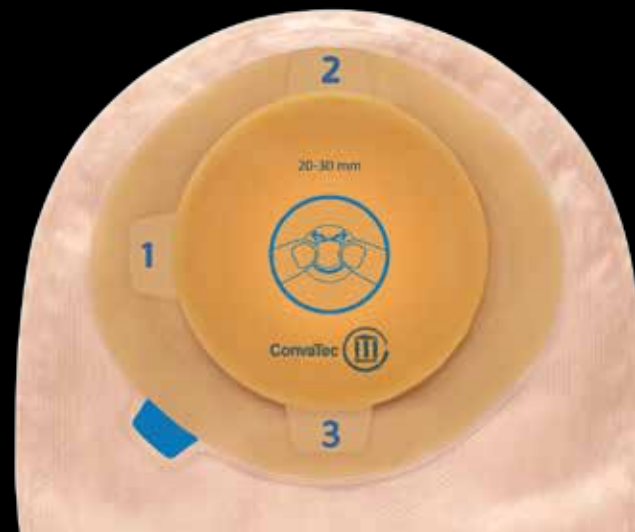
NOVINKA od 1. 1. 2015 Esteem® s tvarovateľnou technológiou

|  | ŠUKL kód | Názov produktu | Doplnok názvu |
|--|----------|--------------------------------------|---|
| | F93147 | Esteem+ s tvarovateľnou technológiou | uzavreté, nepriehľadné, s filtrom, 20 – 30 mm, 30 ks |
| | F93148 | Esteem+ s tvarovateľnou technológiou | uzavreté, nepriehľadné, s filtrom, 30 – 40 mm, 30 ks |
| | F92941 | Esteem+ s tvarovateľnou technológiou | InvisiClose, priehľadné, s filtrom, 20 – 30 mm, 10 ks |
| | F92942 | Esteem+ s tvarovateľnou technológiou | InvisiClose, priehľadné, s filtrom, 30 – 40 mm, 10 ks |
| | F92943 | Esteem+ s tvarovateľnou technológiou | InvisiClose, nepriehľadné, s filtrom, 20 – 30 mm, 10 ks |
| | F92944 | Esteem+ s tvarovateľnou technológiou | InvisiClose, nepriehľadné, s filtrom, 30 – 40 mm, 10 ks |

Esteem®

s tvarovateľnou technológiou™

NOVINKA



Bezpečnosť.



Jednoduchosť.



Komfort.

PRVÉ a JEDINÉ jednodielne stomické vrečko s tvarovateľnou technológiou™, ktoré kombinuje výhody jednodielnej pomôcky s klinicky dokázaným hojením kože a ochranou pred podtekaním.

StomaLinka  **ConvaTec**
0800 800 111
pre volajúceho zadarmo

Zákaznícke centrum ConvaTec
Unomedical, s.r.o.
Štúrova 71A, 949 01 Nitra
tel.: 037/77 64 931, fax: 037/77 64 933
www.convatec.sk

Distribúcia:
STOMIA s.r.o., Staničné nám. 1, 040 01 Košice,
(možnosť využitia aj zásielkovej služby), tel./fax: 055/625 22 88
PHOENIX, Z.z., a.s. Pribylinská 2/A, 831 04 Bratislava, tel. 02/499 99 111
PHAREX s.r.o., Prielohček 1, 036 01 Martin, (možnosť využitia
aj zásielkovej služby), tel.: 043/381 04 70, fax: 043/4223 569

Referencie: 1. Herlufsen P, Olsen AG, Carlsen B, et al. Ostomy skin study: a study of peristomal skin disorders in patients with permanent stomas. Br J Nurs 2006; 15(11):854-862. 2. Bosio G, Piesani F, Lucibello L. A Proposal for Classifying Peristomal Skin Disorders: Results of a Multicenter Observational Study. OMM. 2007; 53(9):38-43. 3. Cottam J, Richards K, Hasted A, Blackman A. Results of a nationwide prospective audit of stoma complications within 3 weeks of surgery. Colorectal Dis 2007; 9: 834-8. 4. Ratliff CR. Early Peristomal Skin Complications Reported by WOC Nurses. J Wound Ostomy Continence Nurs. 2010; 37(5): 505-510. 5. Report: WHR93940 TA238. Data on file. ConvaTec Inc. 2013. 6. Szweczyk MT, Majewska GM, Cabral MV, Hölzel-Plontek K. Osomose Study: Multinational Evaluation of the Peristomal Condition in Ostomates Using Moldable Skin Barriers. Poster presented at ECET, Paris, France, June 2013. 7. Durnai A. A Clinical Comparison of a Moldable Skin Barrier versus a Shape-to-Fit Skin Barrier in Healthy Volunteers. Presented at the WOCN conference, Seattle, WA, June 2013.

®/™ sú registrované ochranné známky spoločnosti ConvaTec Inc. © 2015 ConvaTec Inc.

ConvaTec 

Nastal čas **tvarovať.**

ConvaTec 



Esteem® s tvarovateľnou technológiou™

Komfort jednodielneho vrečka, klinicky preukázané hojenie kože a ochrana pred podtekaním¹ – ideálne vrečko pre ľudí so stómiou.

Priznajme si to. **Podtekanie** môže zničiť všetko.

Pre ľudí so stómiou znamená podtekanie vážny problém – aj pre ich kožu.

Život s bolestivou, červenou a podráždenou kožou by nemal byť normálny.

50% ľudí so stómiou má kožné problémy^{1,2}

Väčšina z nich súvisí s podtekaním:

- **34%** malo peristomálne kožné komplikácie do 3 týždňov po operácii³;
- **47%** v priebehu prvých 2 mesiacov⁴;
- **52%** počas prvého roku².



Všetko je o **TESNENÍ.**

Pre ochranu kože je potrebné, aby podložka tesne prilnula k stómii. Bez medzier, kde by bolo riziko podtekania.

Tvarovateľná technológia sa bezpečne a jemne pohybuje so stómiou, ktorá sa po operácii mení zo dňa na deň. Iné podložky sa takto nedokážu prispôbovať. Vytvárajú medzery, čím vystavujú pokožku škodlivým vplyvom výlučkov zo stómie^{6,7}.

ConvaTec tvarovateľná technológia™

Rozdiel je v adhezíve:



Adhezívum sa jednoducho prstami vytvára podľa veľkosti a tvaru stómie. Nestrihá sa, nenatáhuje, veľkosť netreba odhadovať.

Žiadne medzery. Menej podtekania. Zdravšia koža.



Elastické adhezívum sa prispôbuje veľkosti a tvaru počas pohybu stómie. Poskytuje bezpečné a tesné prilnutie.



Pri kontakte s vlhkosťou vyrolované adhezívum nabobtná a vytvorí tzv. „korytnač“ golier, ktorý ešte lepšie utesní otvor okolo stómie, čo maximálne ochráni kožu.



BEZPEČNOSŤ:

Elastické adhezívum, ktoré sa prispôbí veľkosti a tvaru stómie, neuveriteľne dokonale a bezpečne k nej prilne, utesní ju, čím sa zabráni podtekaniu. Znamená to zdravšiu kožu¹.



JEDNODUCHOSŤ:

Prstami sa vytvára otvor, pričom sa adhezívum prispôbí každému tvaru a veľkosti stómie. Nestrihá sa, nenatáhuje, neodhaduje sa veľkosť.



KOMFORT:

Tenké, flexibilné vrečko kopíruje pohyby tela. Na povrchu je príjemný mäkký materiál, na prednej strane priehľadné okienko, výpustné vrečko má bezsvorkový uzáver InvisiClose® a úschovné vrečko.

časť s tvarovateľnou technológiou

kontrolné okienko na prednej strane vrečka

Stomahesive® adhezívum na vrečku

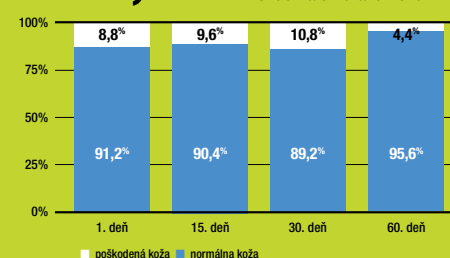
príjemný povrchový materiál

InvisiClose™ bezsvorkový uzáver



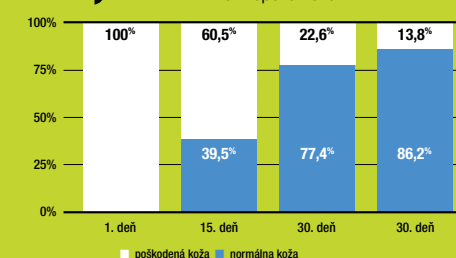
95,6%

ľudí so stómiou, ktorí začali používať tvarovateľnú technológiu si udržalo zdravú kožu.*



86,2%

ľudí so stómiou, ktorí prešli na tvarovateľnú technológiu si zlepšilo kožu.*



Referencie: * Szweczyk MT, Majewska GM, Cabral MV, Hölzel-Plontek K. Osmose Study: Multinational Evaluation of the Peristomal Condition in Ostomates Using Moldable Skin Barriers. Poster presented at ECOT, Paris, France, June 2013.