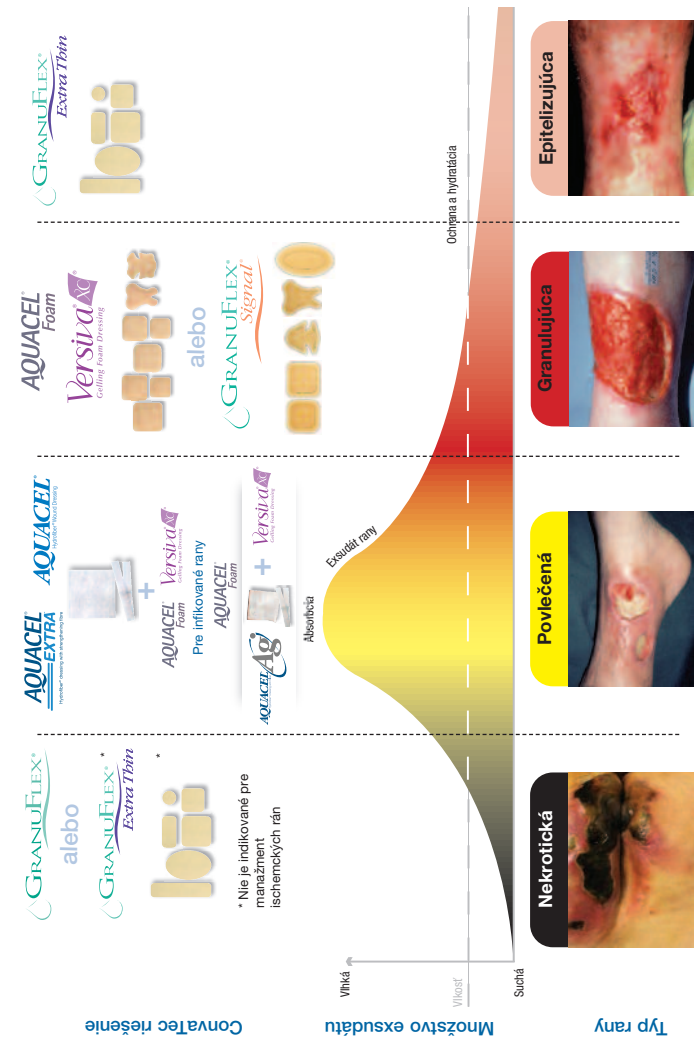




# Hojenie rán

Sprievodca výberom  
a používaním produktov na hojenie rán.

# Schéma exsudácie rany



# ConvaTec hojenie rán

Spoločnosť ConvaTec pripravila tohto sprievodcu, aby vám poskytla užitočnú príručku k ošetrovaniu rán.

Tento sprievodca vám:

- vysvetľuje technológiu, ktorú krytie využíva
- opisuje, ako krytie funguje
- sumarizuje kľúčové body používania krytia
- vyzdvihuje hlavné klinické prínosy používania krytia
- poskytuje informácie k objednávaní pre jednoduché predpisovanie
- uvádza výrobky v abecednom poradí

## Obsah

AQUACEL®	4 – 5
AQUACEL® Ag	6 – 7
AQUACEL® EXTRA™	8 – 9
AQUACEL® Ag SURGICAL	10 – 11
AQUACEL® FOAM – ADHEZÍVNE A NEADHEZÍVNE PENOVÉ KRYTIE	12 – 13
CARBOFLEX®	14 – 15
GRANUFLEX® EXTRA THIN – EXTRA TENKÉ KRYTIE	16 – 17
GRANUFLEX® SIGNAL™ – KRYTIE S INDIKÁTOROM VÝMENY	18 – 19
GRANUFLEX®	20 – 21
GRANUFLEX® BORDERED – KRYTIE S ADHEZÍVNÝM OKRAJOM	22 – 23
GRANUGEL® GÉL	24
GRANUFLEX PASTA	25
KALTOSTAT®	26 – 27
VERSIVA® XC® – ADHEZÍVNE A NEADHEZÍVNE GÉLUJÚCE PENOVÉ KRYTIE	28 – 29
FLEXI-SEAL FMS (FECAL MANAGEMENT SYSTEM)	30 – 31

# AQUACEL®

## Krytie využívajúce technológiu Hydrofiber®

AQUACEL predstavuje originálne krytie s technológiou Hydrofiber, ktorá je jedinečnou technológiou spoločnosti ConvaTec.

Toto krytie tvorí 100 % hydrokoloid (karboxymetylcelulóza sodná), ktorý sa po kontakte s exsudátom z rany mení na jemný gél a udržiava v rane vlhké prostredie podporujúce prirodzený proces hojenia<sup>1</sup>.



Vďaka unikátnej schopnosti vlákien Hydrofiber zmeniť sa na gél, krytie absorbuje a zadržiava exsudát vylučovaný ranou a uzatvára do seba jeho škodlivé zložky ako sú baktérie<sup>12</sup> a proteínázy<sup>13</sup>. Schopnosť krytia AQUACEL zadržiavať a absorbovať exsudát je vyššia než u niektorých alginátov<sup>4,5,6</sup> a gázy<sup>13,5</sup>, krytie je teda možné na rane ponechať dlhšie a nie je nutné ho tak často meniť, čo skracuje čas ošetrenia a celkovo znižuje náklady na starostlivosť o ranu<sup>4,5,6</sup>. Krytie AQUACEL výplň je aj štepované vďaka čomu je 20-krát silnejšie\*<sup>11</sup>.

Veľkosť	Obchodné balenie v ks	Kód produktu
2 cm x 45 cm výplň	5	A65573

\* V porovnaní s originálnym krytím AQUACEL.

† Preukázané *in vitro*.

#### Referencie:

- 1 Pribalový leták.
- 2 Bowler PG, Jones SA, Davies BJ, Coyle E. Infection control properties of some wound dressings. *J Wound Care*, 1999;8:499-502.
- 3 Hoekstra MJ, Hermans MHE, Richters CD, Ditrioux RP. A histological comparison of acute inflammatory responses with a Hydrofiber or tulle gauze dressing *J Wound Care*, 2002;11(3):113-117.
- 4 Lydon MJ: The development of AQUACEL Hydrofiber dressing. AQUACEL Hydrofiber dressing: the next step in wound dressing Proceedings Satellite Symposium, European Academy of Dermatology & Venereology February 1998;1-3.
- 5 Waring M, Parsons D, Clay C. A new wound care treatment for the 90's Hydrofiber. Proceedings of the 5th European Conference on Advances in Wound Management, November 21-24, 1995;82.

## Indikácia

AQUACEL je indikovaný ako primárne krytie na hojenie stredne až silno secernujúcich rán.

Chronické rany: vredy predkolenia, preležaniny, diabetické vredy.

- Akútne rany: miesta odberu kožného štetu, abrázie, lacerácie, pooperačné rany a popáleniny I. a II. stupňa.
- AQUACEL je pod lekárskej dohľadom pri vhodnom protokole starostlivosti možné použiť aj na infikované rany, ktoré vyžadujú autolytické vyčistenie (debridement).

## Aplikácia

Ranu opatrne očistíte fyziologickým roztokom a okolitú kožu osušte. Hlboké rany voľne vyplňte asi 80 % krytia AQUACEL tak, aby ste najmenej 2,5 cm ponechali mimo a mohli ho neskôr pohodlne odstrániť. AQUACEL je potrebné prekryť aj vhodným vlhkosť zadržujúcim sekundárnym krytím ako je napríklad – Versiva XC, GranuFlex, GranuFlex Bordered, GranuFlex Extra Thin alebo GranuFlex Signal. Pred použitím krytia si, prosím, preštudujte pokyny uvedené v písomnej informácii pre užívateľa.

### Klinické prínosy

- Podporuje vlhké prostredie vhodné na hojenie rany.
- Podporuje rýchlejšie hojenie rany.<sup>10</sup>
- Vysoko absorpčný, dá sa na rane ponechať dlhšie než alginát<sup>6</sup> alebo gáza.<sup>13,4,5</sup>
- Tekutiny zadržávajú vo vnútri svojej štruktúry, čím znižuje riziko macerácie a exkoriácie.<sup>7</sup>
- Mäkký a príjemný materiál prispieva k lepšiemu komfortu pacienta.
- Súdržný gél umožňuje jednoduché odstránenie bez bolesti či poranenia.
- Celkovo stojí menej než gáza<sup>8,9</sup> a alginát<sup>6</sup>, a tak šetrí čas, peniaze a zdroje.

6 Armstrong SH, Brown DA, Hill E, Ruckley CV. A randomised trial of a new Hydrofiber dressing, Aquacel, and an alginate in the treatment of exuding leg ulcers. Presented at the 5th European Conference on Advances in Wound Management; Harrogate, UK, November 1995.

7 Robinson BJ. The use of a Hydrofiber dressing in wound management. *J Wound Care*, 2000;9 (1):32-34.

8 Harding KG, Price P, Robinson B, Thomas S, Hofman D. Cost and dressing evaluation of Hydrofiber and alginate dressings in the management of community-based patients with chronic leg ulcerations. *Wounds*. 2001;13:229-236.

9 Guest F, Julian, Ruiz J Francis: Modelling the cost implications of using Carboxymethylcellulose dressing compared with gauze in the management of surgical wounds healing by secondary intention in the US and UK *Current Medical Research and Opinion* 2005;21 (2):281-290.

10 Pigessi A, Baccetti F, Rizzo L, Romanelli M, Navalesi R, Benzi L: Sodium carboxyl-methyl-cellulose dressing in the management of deep ulcerations of diabetic foot *Diabetic Medicine* 2001; 18(4):320-324.

11 AQUACEL and AQUACEL Ag with Strengthening Fiber. WHRI3178TA155, October 31, 2008, Data on file ConvaTec.

# AQUACEL® Ag

## Krytie využívajúce technológiu Hydrofiber®

Krytie AQUACEL Ag s technológiou Hydrofiber predstavuje spojenie karboxymetylcelulózy sodnej s 1,2% iónovým striebrom. Ponúka unikátne vlastnosti technológie vlákien Hydrofiber, ktoré sa menia na gél v súčinnosti so silou iónového striebra. Vlákna krytia AQUACEL Ag sa vďaka schopnosti zadržiavať vodu pri kontakte s tekutinou z rany menia na gél. Vlákna do seba absorbujú bakteriálny exsudát z rany a vďaka vertikálnemu tkaniu ho uzavrujú vo svojom vnútri<sup>†</sup>, čím zväčšia svoj objem a zadržia tak veľké množstvo tekutiny<sup>‡</sup>.



AQUACEL Ag priamo vo svojom vnútri zneškodňuje široké spektrum patogénov, ktoré by mohli spôsobiť infekciu, vrátane MRSA, VRE a Pseudomonas aeruginosa, a tým pomáha znižovať biologické zaťaženie rany<sup>‡</sup>. Baktérie a iné škodlivé zložky exsudátu z rany sú uzamknuté vo vláknach krytia AQUACEL Ag zmenených na gél<sup>†</sup>, kde ich iónové striebro obsiahnuté v krytí zneškodní<sup>‡</sup>. Pridané stehovanie posilňuje originálne krytie AQUACEL Ag výplň, ktoré je 20-krát silnejšie\*.

Veľkosť	Obchodné balenie v ks	Kód produktu
5 cm x 5 cm	10	A71035
10 cm x 10 cm	10	A71036

\* AQUACEL Ag krytie je rovnaké ako AQUACEL krytie, avšak s pridaním iónového striebra.  
† Preukázané *in vitro*.

#### Referencie:

- 1 Bowler PG, Jones SA, Davies BJ, Cole E. Infection control properties of some wound dressings. J Wound Care, 1999;8:499-502
- 2 Walker M and Parsons D, 2010: Hydrofiber® Technology: its role in exudate management. Wounds UK 6:31-38.
- 3 Jones SA, Bowler P, Walker M, Parsons D. Controlling wound burden with a novel silver containing Hydrofiber dressing. Wound Repair and Regeneration, May-June 2004, 288-294.
- 4 Waring M, Parsons D, Clay C. A new wound care treatment for the 90's Hydrofiber. Proceedings of the 5th European Conference on Advances in Wound Management, November 21-24, 1995;82.
- 5 Lydon MJ. The development of AQUACEL Hydrofiber dressing. AQUACEL Hydrofiber dressing: the next step in wound dressing Proceedings Satellite Symposium, European Academy of Dermatology & Venereology February 1998;1-3.

## Indikácia

AQUACEL Ag je indikovaný ako primárne krytie na hojenie stredne až silno secernujúcich rán, u ktorých hrozí riziko infekcie alebo kde už došlo k jej rozvinutiu.

- Chronické rany: vredy predkolenia, preležaniny, diabetické vredy a ulcerujúce lézie.
- Akútne rany: pooperačné rany, abrázie, lacerácie a popáleniny I. a II. stupňa.

## Aplikácia

Pred aplikáciou ranu opatrne očistite fyziologickým roztokom a okolitú kožu osušte. Priložte krytie priamo na ranu tak, aby jeho okraj presahoval aspoň 1 cm na zdravú neporušenú kožu. Pri použití krytia AQUACEL Ag výplň na hlboké rany ľahko vyplňte ranu asi na 80 % a ponechajte najmenej 2,5 cm mimo rany tak, aby sa dalo jednoducho odstrániť. AQUACEL Ag je potrebné prekryť vhodným sekundárnym krytím na hojenie rán ako je napríklad – Versiva XC, GranuFlex, GranuFlex Bordered, GranuFlex Extra Thin alebo GranuFlex Signal. Pred použitím krytia si, prosím, preštudujte pokyny uvedené v písomnej informácii pre užívateľa.

## Klinické prínosy

- Podporuje vlhké prostredie vhodné na hojenie rany.
- Obsahuje iónové striebro, ktoré v rane zneškodňuje široké spektrum patogénov, ktoré by mohli vyvolať infekciu – vrátane MRSA, VRE a *Pseudomonas aeruginosa*.<sup>3</sup>
- Absorbuje a zadržiava väčšie množstvo exsudátu než väčšina alginátov<sup>4,5,6,10</sup> či gáza.<sup>15,11</sup>
- Znižuje maceráciu uzatvorením exsudátu do vlákien mimo pokožky.<sup>7</sup>
- Súdržný gél umožňuje jednoduché odstránenie bez poranenia a bolesti.
- Mäkký a príjemný materiál umožňuje intímny kontakt s povrchom rany a eliminuje „mŕtvy priestor“ inak osídlený baktériami.<sup>18</sup>

### † Preukázané *in vitro*.

6 Harding KG, Price P, Robinson B, Thomas S, Hofman D. Cost and dressing evaluation of Hydrofibre and alginate dressings in the management of community-based patients with chronic leg ulcerations Wounds 2001;13:229-236.

7 BJ Robinson: The use of a hydrofibre dressing in wound management, J Wound Care, 2000;9 (1):32-34.

8 Jones SA, Bowler PG, Walker M, 2005. Antimicrobial activity of silver containing dressings is influenced by dressing conformability with a wound surface WOUNDS, 17: 263-270.

9 AQUACEL and AQUACEL Ag with Strengthening Fiber. WHR13178TA155, October 31, 2008, Data on file ConvaTec.

10 Armstrong SH, Brown DA, Hill E, Ruckley CV. A randomised trial of a new Hydrofibre dressing, Aquacel, and an alginate in the treatment of exuding leg ulcers. Presented at the 5th European Conference on Advances in Wound Management; Harrogate, UK, November 1995.

11 Hoekstra MJ, Hermans MH, Richters CD, Dutrieux RP. A histological comparison of acute inflammatory responses with a Hydrofibre or tulle gauze dressing J Wound Care. 2002;11(3):113-117.

# AQUACEL® EXTRA™

## Krytie s technológiou Hydrofiber®

AQUACEL EXTRA pozostáva z dvoch zošitých vrstiev technológie Hydrofiber tak, aby sa stali 9-násobne silnejšími než súčasné krytie na hojenie rán AQUACEL spolu s absorpčnou schopnosťou zvýšenou o 39 %<sup>1</sup>. Pri rovnakých indikáciách ako v prípade ostatných výrobkov AQUACEL sa AQUACEL EXTRA hodí obzvlášť na ošetrovanie stredne až silno secernujúcich rán.



AQUACEL EXTRA je tvorený dvojdimenzionálnymi spevnenými vláknami, ktoré sú do krytia zaštepované. Aj keď sú vyrobené z rovnakého základného materiálu používaného pri výrobe technológie Hydrofiber, vlákna sa pri kontakte s tekutinou nemenia na gél a udržiavajú si tak celistvosť a tvar, pričom ich gél len obalí a dodá im dodatočnú silu a uľahčí odstránenie krytia aj z tých najhlbších spodín rán.

Veľkosť	Obchodné balenie v ks	Kód produktu
5 cm x 5cm	10	A89369
10 cm x 10 cm	10	A89401
15 cm x 15 cm	5	A89402

## Indikácia

AQUACEL EXTRA je indikovaný na hojenie nasledujúcich typov rán:

- vredy predkolenia, preležaniny (II. až IV. stupňa) a diabetické vredy;
- chirurgické rany (napr. pooperačné rany, miesta odberu kožného štepu, dermatologické rany);
- popáleniny II. stupňa;
- primárne sa hojace chirurgické rany, ako sú dermatologické a chirurgické rezy (napr. ortopedické a vaskulárne);
- pouřazové rany;
- rany, ktoré sú náchylné na krvácanie, ako sú rany po mechanickom či chirurgickom očistení (debridement) a miesta odberu kožného štepu;
- bolestivé rany.



## Aplikácia

- Pred priložením krytia očistite oblasť rany vhodným čistiacim roztokom.
- Krytie AQUACEL EXTRA s technológiou Hydrofiber a spevneným vláknom by malo presahovať 1 cm cez okraj rany na zdravú okolitú kožu.
- Priložte AQUACEL EXTRA na ranu a prekryte ho krytím, ktoré zadržiava vlhkosť (napr. GranuFlex Extra Thin alebo Versiva XC) alebo iným vhodným sekundárnym krytím.
- Všetky rany je potrebné často kontrolovať. V prípadoch, kedy je to klinicky indikované (napr. pri presiaknutí, nadmernom krvácaní alebo pri podozrení na infekciu) krytie AQUACEL EXTRA so spevneným vláknom odstráňte.
- AQUACEL EXTRA s technológiou Hydrofiber so spevneným vláknom je možné na mieste ponechať až do 7 dní v prípadoch, kde je to klinicky indikované (okrem popálenín a miest odberu kožného štetu, kde je ho možné ponechať až do 14 dní).
- Pred použitím krytia si, prosím, preštudujte pokyny uvedené v písomnej informácii pre užívateľa.

### Klinické prínosy

- AQUACEL EXTRA má v porovnaní s krytím AQUACEL dodatočnú silu a vyššiu absorpčnú kapacitu pre prípady, kde je potrebná vyššia účinnosť.
- AQUACEL EXTRA absorbuje o 39 % viac exsudátu než štandardné krytie AQUACEL.<sup>†</sup>
- Ošetruje silno secernujúce rany a zaisťuje efektívnosť krytia pri stredne secernujúcich ranách po odoznení akútneho štádia.
- AQUACEL EXTRA je zamokra pri ťahu 9-krát odolnejší než štandardné krytie AQUACEL.<sup>†</sup>
- Uľahčuje jednoduché odstránenie krytia v jednom kuse.
- Zvyšuje komfort pacienta počas výmeny krytia.
- Podporuje vlhké prostredie hojenia rany.

† Preukázané *in vitro*.

#### Referencie:

- <sup>1</sup> Preliminary Assessment of the physical properties of Aquacel Extra and Aquacel dressings. Scientific Background Report. WHR13461 TA 214 2011, data on file, ConvaTec, Inc.

# AQUACEL® Ag Surgical

## Chirurgické krytie

Krytie AQUACEL Ag Surgical tvoria tri vrstvy – vrchná vrstva z polyuretánového filmu, fixačná hydrokoloidná vrstva a kontaktná vrstva Hydrofiber. Patentovaná technológia Hydrofiber absorbuje uzamyká tekutinu obsahujúcu škodlivé baktérie do unikátnej vláknitej štruktúry, kde následne dochádza ku gélovej blokácii. Unikátna konštrukcia spája vlákno Hydrofiber s vláknami nylonu a elastanu a zvyšuje tak mieru extenzity a flexibility. Vankúšik z vlákna Hydrofiber je vložený medzi dve vrstvy tenkého hydrokoloidu (GranuFlex Extra Thin). Polyuretánový film poskytuje vodeodolnosť, vírusovú a bakteriálnu ochranu a znižuje riziko infekcie v mieste operačného výkonu (SSI). Ióny sodíku v exsudáte sa viažu na vlákno Hydrofiber a uvoľňujú ióny striebra. Ionické striebro ničí široké spektrum patogénov, vrátane MRSA a VRE.<sup>1</sup> Striebro v technológii Hydrofiber poskytuje trvalý antimikrobiálny účinok až 14 dní.<sup>2</sup>



## Indikácia

Sterilné pooperačné krytie so striebrom na chirurgické rany.

## Aplikácia

Krytie AQUACEL Ag Surgical aplikujte na osušenú ranu. Zvoľte vhodnú dĺžku krytia podľa dĺžky incízie. Z krytia dajte dolu 3/4 ochrannej fólie a priložte na ranu tak, aby vláknom Hydrofiber bola pokrytá celá dĺžka incízie, a potom odstráňte zvyšok fólie. Krytie nenaťahujte. Krytie uhladte, aby ste dosiahli dokonalé priľnutie hydrokoloidnej časti. Krytie AQUACEL Ag Surgical je flexibilné, môžete ho aplikovať v miestach ohybu. Frekvencia výmen je závislá na množstve exsudátu, krytie vymeňte pri vyčerpaní absorpčnej kapacity. AQUACEL Ag Surgical môže zostať na rane až 7 dní.

### Referencie:

1. Jones SA, Bowler PG, Walker M, Parsons D. Controlling wound bioburden with a novel silver-containing Hydrofiber dressing. *Wound Repair Regen.* 2004; 12 (3): 288–294.
2. Bowler PG, Jones SA, Walker M, Parsons D. Microbicidal properties of a silver-containing hydrofiber dressing against a

- variety of burn wound pathogens. *J Burn Care Rehabil.* 2004; 25 (2):192–196.
3. Data on File: MA068, ConvaTec.

Krytie je polopriehľadné, takže cez neho možno vizuálne kontrolovať stav rany. Pri odstraňovaní krytia AQUACEL Ag Surgical jednou rukou mierne prichyťte kožu v okolí rany a druhou opatrne zdvíhajte okraje krytia. Ranu vždy hodnotte po opláchnutí. Pred použitím si preštudujte príbalový leták.

## Klinické prínosy

Pre chirurgické rany:

- Znižuje mieru výskytu infekcie v mieste operačného výkonu.
- Znižuje výskyt pľuzgierov.
- Ióny striebra pôsobia baktericídne a bakteriostaticky.<sup>3</sup>
- Menej časté preväzy.
- Znižuje náklady na ošetrovanie.
- Znižuje dĺžku hospitalizácie.
- Šetrne sa prispôsobí tvaru rany.
- Odstraňuje sa ľahko a bezbolestne.
- Pacient môže rehabilitovať.
- Pacient sa môže sprchovať.

Veľkosť	Obchodné balenie v ks	Kód produktu
9 x 10	10	A85731
9 x 15	10	A85732
9 x 25	10	A85733
9 x 35	10	A85734



pomôcka nie je hradená zdravotnými poisťovňami

# AQUACEL® Foam™

## Penové krytie

### Krytie s technológiou Hydrofiber®



Krytie AQUACEL Foam penové krytie ponúka komfort a jednoduchosť v kombinácii s hojivými účinkami vrstvy AQUACEL. AQUACEL Foam sa používa veľmi jednoducho, rovnako ako iné peny. Navyše obsahuje osvedčený AQUACEL s vláknom hydrofiber, ktorý absorbuje exsudát vrátane baktérií do unikátnej vláknaitej štruktúry, kde gélovatie.

AQUACEL Foam má vysokú absorbnú a retenčnú schopnosť. Adhezívna forma má navyše silikónový samolepiaci okraj, ktorý krytie dobre drží na rane a jemne kopíruje okraje rany.

## Indikácia

Penové krytie AQUACEL sa používa pri ošetrovaní týchto typov rán:

- menšie abrázie (odreniny)
- lacerácie (tržné rany)
- menšie rezné rany
- menšie odreniny a popáleniny

Pod lekárskej dohľadom je možné použiť skupinu penových krytí typu AQUACEL k ošetrovaniu chronických aj akútnych rán, ako sú:

- vtedy predkolenia, preležaniny (štádium II-IV) a diabetické vtedy;
- niektoré operačné rany (rany hojace sa sekundárne a miesta odberu kožných štepov);
- popáleniny II. stupňa;
- traumatické rany;
- onkologické rany s exsudátom.

#### Referencie:

1. Okan D, Woo K, Ayello EA, Sibbald RG. The role of moisture balance in wound healing. *Adv Skin Wound Care*. 2007; 20: 39-53; quiz 54-55.
2. Walker M, Lam S, Pritchard D, Cochrane CA. *Care*. 2003; 12 (4): 125-128.
4. Jones SA, Bowler PG, Walker M. Antimicrobial activity of silver-containing dressings is influenced by dressing conformability with a wound surface. *Wounds*. 2005; 17 (9): periwound skin. World

#### Wide Wounds.

- <http://www.worldwidewounds.com/2009/October/Lawton-Langoen/vulnerable-skin-2.html>. Accessed November 4, 2011.
7. AQUACEL® foam dressing – waterproofness, in a carboxymethylcellulose (Aquacel) and alginate dressing. *Biomaterials*. 2003; 24 (5): 883-890. 9. Waring MJ, Parsons D. Physico-chemical characterisation of carboxymethylated spun cellulose fibres.

## Klinické prínosy

Vrchná ochranná krycia vrstva umožňuje vyparovanie nadbytočnej vlhkosti a vytvorenie bariéry odolávajúcej vode a zabraňujúcej prenikaniu vírusov a baktérií.<sup>7,8</sup>

Jemná penová podložka zaisťuje komfort pacienta a absorbuje nadbytočný exsudát.

Vrstva AQUACEL gélovatie pri styku s exsudátom z rany a udržiava vlhké prostredie, zadržiava exsudát z rany a všetky ďalšie škodlivé zložky,<sup>9</sup> zamedzuje šíreniu tekutín do strán, čím sa znižuje riziko macerácie,<sup>9</sup> kopíruje mikrokontúry spodiny rany, ku ktorým prilne a minimalizuje tak mŕtvy priestor, kde sa môžu množiť baktérie.<sup>4</sup>

Jemný silikónový okraj (pri adhezívnej verzii) prilne k okolitej koži a nie k spodine rany. Adhezívum je šetrené ku koži a umožňuje jednoduchú aplikáciu aj odstránenie (nízka možnosť kožného podráždenia a vzniku alergickej kontaktnej citlivosti<sup>10</sup>).

## Aplikácia

Krytie AQUACEL Foam priložte na opláchnutú a osušenú ranu tak, aby okraje aktívnej plochy presahovali zhruba 2 cm na neporušené tkanivo. Krytie je možné strihať podľa potreby. Krytie bez adhezívneho okraja fixujte náplastou alebo obvazom. Pri adhezívnej verzii dôkladne uhladte adhezívne okraje. Pre anatomické oblasti, ktoré sa ťažko prekrývajú - napr. päta alebo sakrum je možné krytie špeciálne vytvárať. Krytie môže byť ponechané na rane do vyčerpania absorpčnej kapacity, maximálne 7 dní. Pred použitím si preštudujte príbalový leták.

### Adhezívne

Veľkosť	Obchodné balenie v ks	Kód produktu
10 cm x 10 cm	10	A90636
12,5 cm x 12,5 cm	10	A90637

### Neadhezívne

Veľkosť	Obchodné balenie v ks	Kód produktu
5 x 5	10	A90638
10 x 10	10	A90639
15 x 15	5	A90640

# CarboFlex®

## Krytie s obsahom aktívneho uhlia

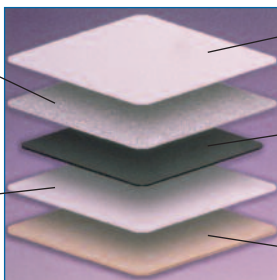
CarboFlex je päťvrstvé krytie vyvinuté špecificky pre potreby riešenia problémov spojených so zápachajúcimi ranami.

CarboFlex zaisťuje efektívnu kontrolu exsudátu a absorpciu zápachu, pričom je mäkký a príjemný na dotyk<sup>1,2</sup>.



Absorpčná vložka zabezpečuje komfort.

Jednosmerne priepustný vodeodolný film odďaľuje pretečenie do uhlíkovej vrstvy, čím predlžuje zápach pohlcujúce vlastnosti krytia.



Vodeodolný film pre dlhotrvajúci komfort a ochranu.

Vrstva s obsahom aktívneho uhlia zaisťuje efektívnu kontrolu zápachu.

Vysoko absorpčná vrstva v priamom kontakte s ranou absorbuje a kontroluje exsudát.

Veľkosť	Obchodné balenie v ks	Kód produktu
10 cm x 10 cm	10	A37947

#### Referencie:

1 Griffiths B, Jacques E, Jones S, Davies B, Bowler B, Bishop S. Determination of malodour reduction performance in various charcoal containing dressings. Data on file, ConvaTec.

2 Walmsley R, Waring M. An investigation into the fluid handling characteristics of the wound contact layers of several odour absorbing dressings. Data on file, ConvaTec.

3 Williams C. Role of Carboflex in the Nursing Management of Wound Odour, British Journal of Nursing. 2001;10(2):122-125.

## Indikácia

CarboFlex je indikovaný na hojenie zapáchajúcich rán.

- Chronické rany: vredy predkolenia, preležaniny, diabetické vredy a ulcerujúce lézie.
- Akútne rany: lacerácie a pooperačné rany.

## Aplikácia

Ranu opatrne očistite fyziologickým roztokom a okolitú kožu osušte. Veľkosť krytia zvolte tak, aby bolo dostatočne veľké a presahovalo najmenej 3 cm cez okraj rany. Pri povrchových ranách je CarboFlex vhodné použiť ako primárne krytie. Pri hlbších ranách je CarboFlex možné použiť ako sekundárne krytie cez vhodnú výplň rany.

Priložte vláknu (nelesklú) stranu krytia priamo na ranu alebo na výplň rany. Absorpčná vrstva priložená priamo na ranu po kontakte s exsudátom z rany sa zmení na mäkký gél. V prípade rán vylučujúcich veľké množstvo exsudátu použite ako primárne krytie vhodné absorpčné krytie ako je AQUACEL (buď krytie na vyplnenie hlbokých rán alebo krytie na ošetrovanie povrchovej rany) a CarboFlex použite ako sekundárne krytie.

CarboFlex krytie je možné na mieste upevniť lepiacou páskou alebo iným vhodným materiálom.

Pred použitím krytia si, prosím, preštudujte pokyny uvedené v písomnej informácii pre užívateľa.

### Klinické prínosy

- Podporuje vlhké prostredie vhodné na hojenie rany.
- Efektívne kontroluje zápach z rany.<sup>1</sup>
- Absorbuje a kontroluje exsudát.<sup>2</sup>
- Nelepí, čím umožňuje menej traumatickú výmenu krytia.
- Mäkký a príjemný.
- Esteticky uspokojivý pre pacientov.<sup>3</sup>
- Môže pomôcť prekonať pocity spoločenskej izolácie a navrátiť stratené sebavedomie.<sup>3</sup>

# GranuFlex® Extra Thin

## Hydrokoloidné extra tenké krytie

GranuFlex Extra Thin je výnimočne tenké hydrokoloidné krytie, ktoré využíva unikátnu technológiu tvorby hydrokoloidu spoločnosti ConvaTec, ktorý pozostáva z matice vo forme včelieho plástu tvorenej zmesou karboxymetylcelulózy sodnej, želatíny, pektínu a adhezívnych polymérov.



GranuFlex Extra Thin chráni ranu, uľahčuje debridement<sup>1</sup>, jednoducho sa používa<sup>2</sup> a poskytuje neustálu starostlivosť počas všetkých fáz hojenia. GranuFlex Extra Thin sa jednoducho tvaruje a dá sa strihať do požadovaného tvaru tak, aby umožnil ošetrovanie aj ťažko dostupných oblastí.

GranuFlex Extra Thin bol navrhnutý, aby znižoval riziko ďalšieho poškodenia pokožky v dôsledku trenia tak, že zabraňuje kontaktu pokožky s oblečením či posteľnou bielizňou.

Veľkosť	Obchodné balenie v ks	Kód produktu
7,5 cm x 7,5 cm	5	A22953
10 cm x 10 cm	5	A22955
15 cm x 15 cm	5	A22951
5 cm x 20 cm	10	A22950

#### Referencie:

- 1 Romanelli M. Objective measurement of venous ulcer debridement and granulation with a skin colour reflectance analyser. *Wounds*. 1997, 9(4), 122-126.
- 2 Forshaw A. Hydrocolloid dressings in paediatric wound care. *J Wound Care*. 1993, 2(4), 209-212.
- 3 Hutchinson JJ, McGuckin M. Occlusive dressings: a microbiologic and clinical review. *Am J Infect Control*. 1990, 18(4) 257-268
- 4 Bowler PG, Dalgary H, Prince D, Fondberg L: The viral barrier properties of some occlusive dressings and their role in infection control. *Wounds*. 1993, 5(1), 1-8.



## Indikácia

GranuFlex Extra Thin je indikovaný na hojenie slabo secernujúcich rán.

Akútne rany: ľahké popáleniny, abrázie, lacerácie a pooperačné rany.

- Chronické rany: preležaniny I. a II. stupňa, slabo secernujúce vredy predkolenia.
- Dermatologické rany: samostatne alebo v kombinácii so steroidmi pri liečbe psoriázy alebo iných kožných ochorení, kde lekár odporúča oklúziu.

## Aplikácia

Ranu opatrne očistite fyziologickým roztokom a okolitú kožu osušte. Následne zvolte krytie tak, aby presahovalo 3 cm cez ranu. Po odstránení ochranného obalu krytie jemne preložte cez ranu a upevnite na mieste tak, aby držalo.

GranuFlex Extra Thin je možné použiť ako primárne krytie alebo ako sekundárne krytie v kombinácii s inými vhodnými krytiami ako je napríklad – AQUACEL, GranuGEL alebo Kaltostat. Pri odstraňovaní ho jemne pritlačte na kožu, opatrne ho odlepte na rohoch a pokračujte pozdĺž okraja, až kým sa celé krytie neuvoľní.

Pred použitím krytia si, prosím, preštudujte pokyny uvedené v písomnej informácii pre užívateľa.

### Klinické prínosy

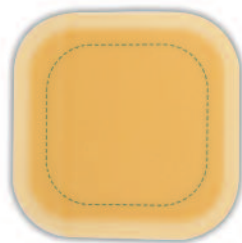
- Podporuje vlhké prostredie vhodné na hojenie rany.
- Uľahčuje autolytický debridement.<sup>1</sup>
- Vytvára bariéru proti baktériám\*<sup>3</sup> a vírusom\*<sup>4</sup> a znižuje riziko infekcie, ak sa používa podľa protokolu ošetrovania.
- Vodeodolný vonkajší polyuretánový film.
- Jednoducho sa aplikuje aj odstraňuje.<sup>2</sup>
- Zaisťuje krytie aj na ťažko dostupných miestach, nezosúva a nekrčí sa.

\* Preukázané *in vitro* a za predpokladu, že krytie zostane neporušené a nepretečie.

# GranuFlex® Signal™

## Hydrokoloidné krytie

GranuFlex Signal je príľnavé hydrokoloidné krytie na hojenie rán s tenším okrajom a indikátorom výmeny. Indikátor pomáha určiť správny čas výmeny krytia navrhnutého tak, aby sa predchádzalo jeho predčasnej výmene, ktorá môže narušiť hojenie a spôsobovať nepríjemné pocity.



Hydrokoloidné krytie využíva unikátnu technológiu tvorby hydrokoloidu spoločnosti ConvaTec, ktorý pozostáva zo zosieťovanej matice v tvare včelieho plástu tvorenej zmesou karboxymetylcelulózy sodnej, želatíny, pektínu a adhezívnych polymérov.

Krytie je vyrobené tak, aby bolo pri okrajoch tenšie než v strede, čo počas používania pomáha zabrániť jeho zrolovaniu a pokrčeniu.

GranuFlex Signal absorbuje tekutinu z rany a vytvára vlhké prostredie, ktoré podporuje hojenie a autolytický debridement, napomáha migrácii epitelialných buniek a umožňuje bezbolestné odstránenie krytia bez poškodenia novovytvoreného tkaniva<sup>1</sup>.

Veľkosť	Obchodné balenie v ks	Kód produktu
10 cm x 10 cm	5	A71920
14 cm x 14 cm	5	A71972

## Indikácia

GranuFlex Signal je indikovaný na hojenie slabo a stredne secernujúcich rán.

- Chronické rany: preležaniny, vredy predkolenia.
- Akútne rany: ľahké popáleniny, miesta odberu kožného štetpu, iné chirurgické a traumatické rany.

## Aplikácia

Ranu opatrne očistite fyziologickým roztokom a okolitú kožu osušte predtým než zvolíte krytie, ktoré o 3 cm presahuje ranu vo všetkých smeroch. Po odstránení ochrannej vrstvy stred krytia zamerajte na stred rany a krytie priložte priamo na ranu. Krytie je potrebné meniť vždy, keď je to klinicky indikované a vtedy, ak tekutina z rany dosiahne až po indikátor, najneskôr však po 7 dňoch. Pri odstraňovaní zatlačte jemne na kožu a opatrne odlepte okraj krytia a jemne ťahajte, kým sa krytie neodlepí.

Pred použitím krytia si, prosím, preštudujte pokyny uvedené v písomnej informácii pre užívateľa.

### Klinické prínosy

- Podporuje vlhké prostredie vhodné na hojenie rany.
- Stenčené okraje sa prispôbia kontúram ťažko dostupných oblastí a zabráňujú pokrčeni.
- Hladké podlepenie znižuje trenie a vytvára bariéru proti baktériám<sup>2</sup> a vírusom<sup>3</sup> a pri používaní podľa protokolu starostlivosti znižuje riziko infekcie.
- Vodeodolný vonkajší polyuretánový film.
- Indikátor zelenej farby upozorní, kedy je krytie potrebné vymeniť.
- Priesvitné prevedenie umožňuje vizuálnu kontrolu rany.

\* Preukázané *in vitro* a za predpokladu, že krytie zostane neporušené a nepretečie.

#### Referencie:

1 Pribalový leták.

2 Hutchinson JJ, McGuckin M. Occlusive dressings: a microbiologic and clinical review. *Am J Infect Control*. 1990, 18(4) 257-268.

3 Bowler PG, Delargy H, Prince D, Fondberg L. The viral barrier properties of some occlusive dressings and their role in infection control. *Wounds*. 1993, 5(1), 1-8.

## Hydrokoloidné krytie

GranuFlex vytvára okluzívne vlhké prostredie, ktoré podporuje hojenie slabo až stredne silno secernujúcich rán<sup>1,7</sup>. Pri kontakte s vlhkým povrchom sa unikátne hydrokoloidné zloženie krytia GranuFlex (karboxymetylcelulóza sodná, želatína, pektín a adhezívne polyméry) mení na súdržný gél, ktorý napomáha vlhkému hojeniu rany<sup>1,7</sup>, uľahčuje autolytický debridement<sup>2</sup> a podporuje granuláciu<sup>2</sup>.



GranuFlex udržiava nervové zakončenia vlhké, čím pomáha uľaviť od nepríjemných pocitov a bolesti<sup>5,6</sup>. Krytie sa jednoducho aplikuje aj odstraňuje, jeho výmena je preto nebolestivá a prebieha bez poškodenia novovytvoreného tkaniva<sup>6,7</sup>.

Keďže sa na rane môže ponechať až 7 dní, prispieva GranuFlex k zefektívneniu nákladov na starostlivosť<sup>7</sup>.

Veľkosť	Obchodné balenie v ks	Kód produktu
10 cm x 10 cm	10	A37302
15 cm x 15 cm	10	A37303

#### Referencie:

- 1 Van Rijswick L. Ingredient-based wound dressing classification a paradigm that is passé and in need of replacement. *J Wound Care*. 2006;15(1), 11-14.
- 2 Pribalový leták.
- 3 Bowler PG, Delargy H, Prince D, Fondberg L. The viral barrier properties of some occlusive dressings and their role in infection control. *Wounds*. 1993, 5(1), 1-8.
- 4 Burgess B. An investigation of hydrocolloids, *Professional nurse*. 1993, 8(7) Supplement.
- 5 Day D. Managing sacral pressure ulcers with hydrocolloid dressings, results of a controlled clinical study. *Ostomy/Wound Management* 1995; 14(2) 52-65.
- 6 Forshaw A. Hydrocolloid dressings in paediatric wound care. *J Wound Care*. 1993, 2(4), 209-212.
- 7 Harding K, Cutting K, Price P. The cost effectiveness of wound management protocols of care. *British Journal of Nursing*. 2000, 9(19). Supplement.

## Indikácia

GranuFlex je indikovaný na hojenie slabo až stredne silno secernujúcich rán.

- Chronické rany: preležaniny, vredy predkolenia.
- Akútne rany: ľahké popáleniny, miesta odberu kožného štepu, iné chirurgické a traumatické rany.

## Aplikácia

Ošetrovaná oblasť musí byť čistá a suchá. Zvoľte krytie tak, aby jeho veľkosť presahovala aspoň 3 cm za okraje rany. Po odstránení silikónovej ochrannej vrstvy zo zadnej strany krytia, ranu jemne prekryte a upevnite tak, aby pevne držalo na mieste. GranuFlex je možné použiť ako sekundárne krytie v kombinácii s inými vhodnými krytiami ako je napríklad – AQUACEL, GranuGEL alebo Kaltostat.

Krytie odstráňte tak, že jemne zatlačíte na kožu a jemne ho stiahnete.

Pred použitím krytia si, prosím, preštudujte pokyny uvedené v písomnej informácii pre užívateľa.

### Klinické prínosy

- Uľahčuje autolytický debridement.<sup>2</sup>
- Podporuje vlhké prostredie vhodné na hojenie rany.<sup>1</sup>
- Vytvára bariéru proti baktériám a vírusom.<sup>3</sup>
- Udržiava nervové zakončenia vlhké, a tým pomáha uľaviť od nepríjemných pocitov a bolesti.<sup>4,5,6</sup>
- Jednoducho sa aplikuje aj odstraňuje.<sup>5,6,7</sup>
- Cenovo výhodnejšie než niektoré tradičné a moderné krytia (napr. gáza, Comfeel<sup>®</sup>†).

\* Preukázané *in vitro* a za predpokladu, že krytie zostane neporušené a nepretečie.

† Comfeel je obchodnou značkou spoločnosti Coloplast A/S

# GranuFlex® Bordered

## Hydrokoloidné krytie

GranuFlex Bordered krytie s adhezívnym okrajom vytvára okluzívne vlhké prostredie rany, ktoré podporuje hojenie slabo až stredne silno secernujúcich rán<sup>1,7</sup>. Pri kontakte s vlhkým povrchom rany unikátne hydrokoloidné zloženie krytia GranuFlex Bordered (karboxymetylcelulóza sodná, želatína, pektín a adhezívne polyméry) vytvára súdržný gél, ktorý podporuje vlhké hojenie rany<sup>1,7</sup>, uľahčuje autolytický debridement<sup>2</sup> a podporuje granuláciu<sup>2</sup>. GranuFlex Bordered udržiava nervové zakončenia vlhké a pomáha tak uľaviť od nepríjemných pocitov a bolesti<sup>5,6</sup>. Krytie sa jednoducho aplikuje aj odstraňuje, čo umožňuje netraumatické odstránenie bez poškodenia novovytvoreného tkaniva<sup>6,7</sup>. Keďže môže na rane ostať až 7 dní, pomáha krytie s okrajom GranuFlex Bordered zefektívniť náklady na starostlivosť. GranuFlex Bordered má stenčené okraje, ktoré znižujú možnosť pokrčenia a umožňujú jeho použitie aj v ťažko dostupných oblastiach<sup>6</sup>.



Veľkosť	Obchodné balenie v ks	Kód produktu
6 cm x 6 cm	5	A37307
10cm x 10 cm	5	A37308

#### Referencie:

- 1 Van Rijswijk L. Ingredient-based wound dressing classification a paradigm that is passé and in need of replacement. *J Wound Care* 2006;15(1), 11-14.
- 2 Pribalový leták.
- 3 Bowler PG, Delargy H, Prince D, Fondberg L. The viral barrier properties of some occlusive dressings and their role in infection control. *Wounds*. 1993, 5(1), 1-8.
- 4 Burgess B. An investigation of hydrocolloids, *Professional nurse*. 1993, 8(7) Supplement.

## Indikácia

GranuFlex Bordered je indikovaný na hojenie slabo až stredne silno secernujúcich rán.

- Chronické rany: preležaniny, vredy predkolenia.
- Akútne rany: ľahké popáleniny, miesta odberu kožného štepu, iné chirurgické a traumatické rany.

## Aplikácia

Ranu opatrne očistite fyziologickým roztokom a okolitú kožu osušte. Zvoľte krytie, ktoré presahuje 3 cm za okraje rany. Odstráňte silikónovú ochrannú vrstvu a krytie jemne preložte cez ranu a upevnite tak, aby pevne držalo na mieste. Okraje prehnite, odstráňte ochrannú vrstvu z okraja a okraj jemne zatlačte na miesto. GranuFlex Bordered je možné použiť ako sekundárne krytie v kombinácii s inými vhodnými krytiami ako je napríklad – AQUACEL, GranuGEL alebo Kaltostat.

Pri odstraňovaní krytia kožu jemne zatlačte a krytie jemne stiahnite.

Pred použitím krytia si, prosím, preštudujte pokyny uvedené v písomnej informácii pre užívateľa.

### Klinické prínosy

- Podporuje vlhké prostredie vhodné na hojenie rany.<sup>1</sup>
- Uľahčuje autolytický debridement.<sup>2</sup>
- Vytvára bariéru proti baktériám a vírusom.<sup>3</sup>
- Udržiava nervové zakončenia vlhké, čím pomáha uľaviť od nepríjemných pocitov a bolesti.<sup>4,5,6</sup>
- Jednoducho sa aplikuje aj odstraňuje.<sup>6,7</sup>
- Cenovo výhodnejšie než niektoré tradičné a moderné krytia (napr. gáza, Comfeel).<sup>7</sup>
- Lepivé okraje umožňujú aplikáciu aj v ťažko dostupných oblastiach.<sup>5</sup>

\* Preukázané *in vitro* a za predpokladu, že krytie zostane neporušené a nepretečie.

5 Day D. Managing sacral pressure ulcers with hydrocolloid dressings, results of a controlled clinical study. *Ostomy/Wound Management*. 1995; 14(2) 52-65.

6 Forshaw A. Hydrocolloid dressings in paediatric wound care. *J Wound Care*. 1993, 2(4), 209-212.

7 Harding K, Cutting K, Price P. The cost effectiveness of wound management protocols of care. *British Journal of Nursing*. 2000, 9(19). Supplement.

# GranuGEL®

## Hydrogél

GranuGEL vytvára v mieste rany rovnováhu medzi tekutinou a vlhkosťou a to buď tým, že prebytočnú vlhkosť absorbuje alebo ju do rany dodáva<sup>1</sup>.



Vo forme číreho viskózneho gélu GranuGEL udržiava svojim silným hydratačným účinkom optimálne vlhké prostredie hojenia. Napomáha prirodzenej autolýze a odstraňovaniu nekrotických tkanív a povlaku<sup>2,3</sup>.

Veľkosť	Obchodné balenie v ks	Kód produktu
15 g tuba	1	A28812

## Indikácia

GranuGEL gél je indikovaný na hojenie suchých, nekrotických a povlečných rán. Môže sa používať na povrchové aj hlboké rany.

## Aplikácia

Ranu opatrne očistite fyziologickým roztokom a okolitú kožu osušte. GranuGEL gél aplikujte priamo do rany až do úrovne okolitej pokožky a prekryte vhodným krytím zadržiavajúcim vlhkosť, napríklad Versiva XC alebo GranuFlex.

Na nekrotických a povlečených ranách je možné GranuGEL gél ponechať na mieste až 3 dni. V prípade čistých granulujúcich tkanív ho na mieste môžete ponechať až 7 dní.

Pred použitím krytia si, prosím, preštudujte pokyny uvedené v písomnej informácii pre užívateľa.

## Klinické prínosy

- Dodáva vlhkosť do suchých, nekrotických alebo granulujúcich rán a prískvarov.<sup>1,2</sup>
- Podporuje autolytický debridement.<sup>1,2</sup>
- Jednoducho sa aplikuje.

### Referencie:

1 Thomas S, Hay P. Fluid handling properties of hydrogel dressings *Ostomy/Wound Management*. 1995;41 (3) 54-59.

2 Williams C. Granugel: hydrocolloid gel. *British Journal of Nursing*. 1996;5(3) 188-190.

3 Romanelli M. Objective measurement of venous ulcer debridement and granulation with a skin colour reflectance analyser. *Wounds*. 1997, 9(4), 122-126.



# GranuFlex® pasta

## Hydrokoloïdná pasta

GranuFlex pasta obsahuje hydrokoloïdy. Po aplikácii pasty na spodinu rany alebo do rôznych nerovností pasta v spojení s exsudátom nabobtná. Tým zabezpečíme kontakt sekundárneho krytia GranuFlex, GranuFlex Signal alebo GranuFlex Extra Thin so spodinou rany a naštartujeme proces hojenia.



## Indikácia

GranuFlex pasta je určená na vyplnenie nerovných, hlbokých rán s mier-  
nym až stredným množstvom exsudátu bez známkov infekcie.

- chronické rany: preležaniny, vredy predkolenia, diabetické vredy, dehiscencia;
- akútne rany: chirurgické a iné traumatické rany.

## Klinické prínosy

- Vytvára vlhké prostredie v rane.<sup>1</sup>
- Podporuje autolytické čistenie, angiogenézu a následnú granuláciu.<sup>4</sup>
- Vytvára optimálne podmienky pre hojenie rany.<sup>1</sup>
- Jednoducho sa aplikuje do hlbokých a nerovných defektov, do píšťal.
- Znižuje náklady na ošetrovanie.<sup>6,7</sup>

Veľkosť	Obchodné balenie v ks	Kód produktu
30 g (tuba)	1	A37312

### Referencie:

1. Burgess B., An investigation of hydrocolloids, Professional Nurse 1993; 8 (7) Supplement.
2. Hutchinson J.J., McGuckin M. Occlusive dressings: antimicrobial and clinical review. Am J Infect Control, 1990; 18 (4): 257-268.
3. Bowler PG, Delargy J, Prince D, Fondberg L. The viral barrier properties of some occlusive dressings and their role in infection control. Wounds, 1993; 5 (1): 1-84.
4. Romanelli M. Objective measurement of venous ulcer debridement and granulation with skin colour reflectance analyser. Wounds, 1997; (4): 122-126.
5. Nemeth A a spol. Faster healing and less pain in skin biopsy sites treated with an occlusive dressing. Arch Dermatol. 1991; 127: 1679-1683.
6. Lindholm C. Leg ulcer treatment in hospital and primary care in Sweden: cost effectiveness and quality of life. Proceedings of the international committee on Wound Management meeting. Advances in Wound Care. 8 (5): 45-47.
7. Harding K, Cutting K a Price P. The cost effectiveness of Wound management protocols of care, BJN October 2000.

# Kaltostat® krytie

## Alginátové krytie

Kaltostat je absorpčný alginát sodno-vápenatý (80 % Ca a 20 % Na) s vysokým obsahom kyseliny gulurónovej. Pri kontakte s exsudátom z rany sa ióny vápnika v krytí vymenia s iónmi sodíka v exsudáte, čím sa krytie zmení zo suchého vláknitého materiálu na pevný vlhký gél. Krytie vytvára vlhké prostredie a napomáha tak vytvoreniu optimálnych podmienok na hojenie rany a udržiava jej integritu, zatiaľ čo sa dá jednoducho bez bolesti či poškodenia rany odstrániť<sup>1</sup>.



Kaltostat bol navrhnutý tak, aby podporoval hemostázu tým, že poskytuje maticu na podporu tvorby krvných zrazenín<sup>2</sup>.

Veľkosť	Obchodné balenie v ks	Kód produktu
5 x 5	10	A26762
7,5 cm x 12 cm	10	A26649
10 cm x 20 cm	10	A26650
15 cm x 25 cm	10	A26651
2 g výplň	5	A26655

#### Referencie:

1 Harder FP. Wound Treatment in Diabetic Subjects: the Use of the Calcium Sodium Alginate Kaltostat. Poster. Rickinger Stadtweg 33, Hannover.

2 Sirimanna KS, Todd GB, Madden GJ. A randomised study to compare calcium sodium alginate fibre with two commonly used materials for packing after nasal surgery. *Clinical Otolaryngology*. 1992;17:237-239.

## Indikácia

Kaltostat je indikovaný ako primárne krytie na hojenie stredne až silno secernujúcich rán a rán sprevádzaných slabším krvácaním.

- Chronické rany: vtedy predkolenia, preležaniny, diabetické vtedy a ulcerujúce lézie.
- Akútne rany: miesta odberu kožného štetu, abrázie, lacerácie a pooperačné rany.

## Aplikácia

Ranu opatrne očistite fyziologickým roztokom a okolitú kožu osušte.

Krytie Kaltostat je potrebné zložiť alebo zastrihnúť do požadovaného tvaru rany a priložiť nasucho priamo na ranu. V prípade stredne secernujúcich rán sa na Kaltostat ako sekundárne krytie môže použiť okrem iného aj Versiva XC, GranuFlex, GranuFlex Bordered alebo GranuFlex Extra Thin. V prípade silno secernujúcich rán je potrebné použiť aj sekundárne absorpčné krytie na zvýšenie absorpcie a zaistiť ho na mieste.

Pred použitím krytia si, prosím, preštudujte pokyny uvedené v písomnej informácii pre užívateľa.

### Klinické prínosy

- Podporuje vlhké prostredie vhodné na hojenie rany.
- Nelepí sa na povrch rany, čo umožňuje jeho jednoduché a bezbolestné odstránenie.
- Môže na rane zostať dlhšie než bežné krytia, čím sa znižujú náklady.<sup>1</sup>
- Hemostatický účinok – pomáha zastaviť mierne krvácanie.<sup>2</sup>

## Gélujúce penové krytie

Versiva XC adhezívne gélujúce krytie pozostáva z vodeodolnej vrchnej polyuretánovej penovej vrstvy/jemného filmu, ktorá ranu chráni od vonkajších znečisťujúcich látok a vytvára tak bariéru proti baktériám a vírusom. Zaisťuje tiež vyparovanie vlhkosti z exsudátu absorbovaného krytím. Absorpčná netkaná vláknitá vrstva (s technológiou Hydrofiber) absorbuje a zadržiava exsudát tým, že sa zmení na gél. Pri adhezívnej verzii tenký lepivý okraj zaisťuje krytie na mieste, pričom sa dá jednoducho a jemne odstrániť. Krytie absorbuje a zadržiava exsudát a vytvára vlhké prostredie rany, ktoré podporuje telu prirodzený proces hojenia a uľahčuje odstraňovanie neživých tkanív z rany (autolytický debridement) bez poškodenia novovytvoreného tkaniva.



### Adhezívne

Veľkosť	Obchodné balenie v ks	Kód produktu
10 cm x 10 cm	10	A76361
14 cm x 14 cm	10	A76362

### Neadhezívne

Veľkosť	Obchodné balenie v ks	Kód produktu
7,5 cm x 7,5 cm	10	A81743
11 cm x 11 cm	10	A81744
15 cm x 15 cm	5	A81745

#### Referencie:

- 1 Munter KC, Vanscheidt W, Klovekorn. A prospective study on the use of a non-adhesive gelling foam dressing on exuding leg ulcers. *J Wound Care*. 2007;16(6):261-265.

## Indikácia

Versiva XC gélujúce penové krytie je indikované na hojenie stredne secernujúcich rán.

- Chronické rany: vtedy predkolenia, preležaniny, diabetické vtedy.
- Akútne rany: menšie rezné rany, abrázie, lacerácie a obareniny, chirurgické rany, traumatické rany, popáleniny II. stupňa.

## Aplikácia

Ranu opatrne očistite fyziologickým roztokom a okolitú kožu osušte. Veľkosť krytia zvolte tak, aby krytie presahovalo cez okraje rany. Odstráňte z krytia ochrannú vrstvu, no nedotýkajte sa prstami ani rany ani jeho lepidých okrajov. Krytie priložte priamo na ranu tak, aby bola samotná rana priamo v strede vankúšika. Pri adhezívnej verzii jemne pritlačte lepidé okraje k pokožke. Pri neadhezívnej verzii použite vhodnú pásku a uistite sa, že krytie drží na mieste. Krytie Versiva XC sa dá použiť ako primárne krytie alebo ako sekundárne krytie v kombinácii s vhodným krytím ako je napríklad – AQUACEL alebo AQUACEL Ag. Vymeňte krytie vždy, keď je to klinicky indikované. Odporúča sa, aby krytie ostalo na rane maximálne 7 dní.

Krytie odstránite tak, že jemne zatlačíte na kožu a opatrne nadvihnete okraj krytia, až kým sa úplne neodlepí od pokožky. Pokračujte, kým neodlepíte všetky okraje. Opatrne stiahnite a znehodnoťte.

### Klinické prínosy

- Poskytuje vlhké prostredie rany.
- Chráni kožu v okolí rany a znižuje riziko macerácie.<sup>1</sup>
- Časom zvyšuje komfort pacienta počas toho, ako je priložené na miesto ako aj po odstránení.<sup>1</sup>
- Jednoducho sa aplikuje aj odstraňuje.<sup>1</sup>
- Vytvára bariéru proti baktériám aj vírusom.

# Flexi-Seal® SIGNAL™ FMS

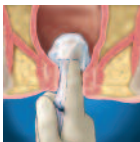
## Systém fekálneho manažmentu

### Indikácia

Katéter na odvádzanie tekutej a polotekutej stolice.



Flexi-Seal FMS je určený k účinnému odvedeniu tekutej a polotekutej stolice. Chráni tak hospitalizovaného pacienta pred pôsobením vlhkosti a chemickým poškodením stolicou. Je určený pre pacientov na jednotkách intenzívnej starostlivosti, onkologických pacientov a pacientov v terminálnom štádiu. Môže byť zavedený až 29 po sebe nasledujúcich dní, priemerná doba zavedenia je 5-8 dní.<sup>1</sup> Katéter je vyrobený z čistého silikónu, nespôsobuje žiadne alergické reakcie. Na jednej strane má nízkotlakový balónik, ktorý slúži k zachyteniu katétra v rekte pacienta a na druhej strane je zberné zariadenie s jednorazovým vreckom, ktoré zachytáva stolicu aj plyny, ktoré odchádzajú kontinuálne. Flexi-Seal Signal FMS tvorí uzavretý systém, nedochádza tak k prenosu infekcii ortofekálnou cestou (*Clostridium difficile*, nozokomiálne nákazy). Zabraňuje kontaminácii invazívnych vstupov, operačných rán a dekubitov.



#### Referencie:

1. Zhan C, Miller MR. Excess Length of stay, charges and mortality attributable to medical injuries during hospitalization. JAMA. 2003; 290: 1868-1874.

2. Clinical evaluation of a flexible fecal incontinence management system. Phase II clinical results (n=10). July 2004. Data on File, ConvaTec.

## Aplikácia

Pred zavedením je potrebné urobiť vyšetrenie per rectum (urobí ho lekár). Najskôr odsajte striekačkou vzduch z balóniku. Naplňte striekačku 45 ml vody (fyziologického roztoku) izbovej teploty. Pripojte zberné vrečko k spojke na konci katétru. Pacienta pri aplikácii uložte na ľavý bok s kolenami pritiahnutými k hrudi (v prípade potreby zvolte inú polohu). Prst v rukavici natrite lubrikantom a zaveďte ho do manžety v retenčnom balóniku. Potrite retenčný balónik lubrikantom a zaveďte ho. Naplňte balónik 45 ml vody (fyziologickým roztokom). Prípadne podľa potreby menej. Odpojte striekačku a jemne potiahnite katéter späť, aby ste sa uistili, že je správne umiestnený. Zaznamenajte polohu indikačnej línie. Zaveďte zberné vrečko pomocou pripojeného pásu. Pred odstránením odsajte striekačkou tekutinu z balóniku a pomalým ťahom vytiahnite z rekta. Pred použitím si preštudujte príbalový leták.

### Klinické prínosy

- Znižuje riziko poškodenia kože.
- Znižuje riziko rozšírenia infekcie.
- Zabraňuje kontaminácii invazívnych vstupov, operačných rán a preležanín.
- Tvorí uzavretý systém, nedochádza k prenosu infekcií ortofekálnou cestou.
- Znižuje náklady na ošetrovanie.
- Znižuje dĺžku hospitalizácie.
- Nebolestivé použitie.<sup>2</sup>
- Navracia dôstojnosť pacienta.

Veľkosť	Obchodné balenie v ks	Kód produktu
Flexi-Seal™ Signal™ súprava		B85126
FMS Signal s filtrom	1+3 ks vrecká	B85151
Flexi-Seal®FMS vrecká bez filtra	10 ks vreciek	B72596

pomôcka nie je hradená zdravotnými poisťovňami

## AQUACEL®



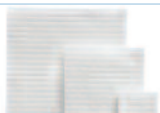
Veľkosť	Obchodné balenie v ks	Kód produktu
2 x 45 výplň	5	A65573

## AQUACEL® Ag



Veľkosť	Obchodné balenie v ks	Kód produktu
5 cm x 5 cm	10	A71035
15 cm x 15 cm	5	A71154

## AQUACEL® EXTRA™ krytie so spevneným vláknom



Veľkosť	Obchodné balenie v ks	Kód produktu
5 cm x 5 cm	10	A89369
15 cm x 15 cm	5	A89402
10 cm x 10 cm	10	A89401

## Aquacel® Foam™ penové krytie adhezívne



Veľkosť	Obchodné balenie v ks	Kód produktu
10 cm x 10 cm	10	A90636
12,5 cm x 12,5 cm	10	A90637

## Aquacel® Foam™ penové krytie neadhezívne



Veľkosť	Obchodné balenie v ks	Kód produktu
5 x 5	10	A90638
10 x 10	10	A90639
15 x 15	5	A90640



## AQUACEL® Ag Surgical chirurgické krytie



Veľkosť	Obchodné balenie v ks	Kód produktu*
9 x 10	10	A85731
9 x 15	10	A85732
9 x 25	10	A85733
9 x 35	10	A85734

## CarboFlex® krytie



Veľkosť	Obchodné balenie v ks	Kód produktu
10 cm x 10 cm	10	A37947

## GranuFlex® Extra Thin – tenké hydrokoloidné krytie



Veľkosť	Obchodné balenie v ks	Kód produktu
7,5 cm x 7,5 cm	5	A22953
10 cm x 10 cm	5	A22955
15 cm x 15 cm	5	A22951
5 cm x 20 cm	10	A22950


## GranuFlex® Signal™ hydrokoloidné krytie s indikátorom výmeny




Veľkosť	Obchodné balenie v ks	Kód produktu
10 cm x 10 cm	5	A71920
14 cm x 14 cm	5	A71972

\* produkt nie je hrađený zdravotnými poisťovňami


## GranuFlex® hydrokoloidné krytie

	Veľkosť	Obchodné balenie v ks	Kód produktu
	10 cm x 10 cm	10	A37302
	15 cm x 15 cm	10	A37303


## GranuFlex® hydrokoloidné krytie s adhezívnym okrajom

	Veľkosť	Obchodné balenie v ks	Kód produktu
	6 cm x 6 cm	5	A37307
	10cm x 10 cm	5	A37308

## GranuGEL®

	Veľkosť	Obchodné balenie v ks	Kód produktu
	15 g tuba	1	A28812


## GranuFlex® hydrokoloidná pasta

	Veľkosť	Obchodné balenie v ks	Kód produktu
	30 g (tuba)	1	A37312


## Kaltostat® alginátové krytie

	Veľkosť	Obchodné balenie v ks	Kód produktu
	5 x 5	10	A26762
	7,5 cm x 12 cm	10	A26649
	10 cm x 20 cm	10	A26650
	15 cm x 25 cm	10	A26651
	2 g výplň	5	A26655


## Versiva® XC® – adhezívne – géľujúce penové krytie

	Veľkosť	Obchodné balenie v ks	Kód produktu
	10 cm x 10 cm	10	A76361
	14 cm x 14 cm	10	A76362

## Versiva® XC® – neadhezívne – géľujúce penové krytie

	Veľkosť	Obchodné balenie v ks	Kód produktu
	7,5 cm x 7,5 cm	10	A81743
	11 cm x 11 cm	10	A81744
	15 cm x 15 cm	5	A81745

## Flexi-Seal® SIGNAL™ FMS

	Veľkosť	Obchodné balenie v ks	Kód produktu
	Flexi-Seal®Signal™ súprava		B85126
	FMS Signal s filtrom	1+3 ks vrecká	B85151
	Flexi-Seal®FMS vrecká bez filtra	10 ks vreciek	B72596

# Model progresie rany

Typ rany	Nekrotická		Povlečená		Granulujúca		
	Primárne krytie	Sekundárne krytie	Primárne krytie	Sekundárne krytie	Primárne krytie	Sekundárne krytie	
Liečba	Vyčistenie, obnovenie escharu †		Odstránenie povlaku, vytvorenie základu pre granuláciu		Podpora granulácie Vytvorenie zdravého základu pre epitelizáciu		
Hlboké rany	Slabo secerajúca	GranuGEL® AQUACEL® výplň – navlhčený	GranuFlex® GranuFlex® Bordered GranuFlex® Signal™ GranuFlex® Extra Thin	GranuGEL® AQUACEL® výplň – navlhčený Kaltostat® (pri krvácaní)	AQUACEL Foam Versiva® XC® GranuFlex® GranuFlex® Bordered GranuFlex® Signal™ GranuFlex® Extra Thin	AQUACEL® výplň – navlhčený Kaltostat® (pri krvácaní)	AQ Foam, AQ Ag Surgical, G pasta AQUACEL Foam Versiva® XC® GranuFlex® GranuFlex® Bordered GranuFlex® Signal™ GranuFlex® Extra Thin
	Stredne secerajúca	nevtžahuje sa	nevtžahuje sa	AQUACEL® výplň – navlhčený Kaltostat® (pri krvácaní)	AQUACEL Foam Versiva® XC® GranuFlex® GranuFlex® Bordered GranuFlex® Signal™ GranuFlex® Extra Thin	AQUACEL® výplň navlhčený Kaltostat® (pri krvácaní)	AQUACEL Foam Versiva® XC® GranuFlex® GranuFlex® Bordered GranuFlex® Signal™ GranuFlex® Extra Thin
	Silno secerajúca	nevtžahuje sa	nevtžahuje sa	AQUACEL® výplň – navlhčený Kaltostat® (pri krvácaní)	AQUACEL Foam Versiva® XC® GranuFlex® GranuFlex® Bordered GranuFlex® Signal™ GranuFlex® Extra Thin	AQUACEL® výplň navlhčený Kaltostat® (pri krvácaní)	AQUACEL Foam Versiva® XC® GranuFlex® GranuFlex® Bordered GranuFlex® Signal™ GranuFlex® Extra Thin
Povrchové rany	Slabo secerajúca	GranuFlex® Bordered GranuFlex® GranuFlex® Signal™ GranuFlex® Extra Thin	nevtžahuje sa	AQUACEL Foam Versiva® XC® GranuGEL® AQUACEL® (navlhčený) Kaltostat® (pri krvácaní)	AQUACEL Foam Versiva® XC® GranuFlex® GranuFlex® Bordered GranuFlex® Signal™ GranuFlex® Extra Thin	AQUACEL Foam Versiva® XC® GranuFlex® GranuFlex® Bordered GranuFlex® Signal™ GranuFlex® Extra Thin	nevtžahuje sa
	Stredne secerajúca	nevtžahuje sa	nevtžahuje sa	AQUACEL® / AQUACEL® EXTRA™ Kaltostat® (pri krvácaní)	AQUACEL Foam Versiva® XC® GranuFlex® GranuFlex® Bordered GranuFlex® Signal™ GranuFlex® Extra Thin	AQUACEL Foam Versiva® XC® AQUACEL® / AQUACEL EXTRA™ GranuFlex® Signal™ GranuFlex® Extra Thin	AQUACEL Foam Versiva® XC® GranuFlex® Signal™ GranuFlex® Extra Thin
	Silno secerajúca	nevtžahuje sa	nevtžahuje sa	AQUACEL® / AQUACEL® EXTRA™ Kaltostat® (pri krvácaní)	AQUACEL Foam Versiva® XC® GranuFlex® GranuFlex® Bordered GranuFlex® Signal™ GranuFlex® Extra Thin	AQUACEL® / AQUACEL® EXTRA™	AQUACEL Foam Versiva® XC®

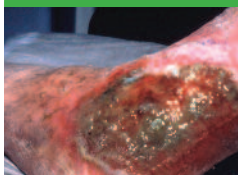
† v prípade suchých nekrotických piat sa riadte lokálnymi usmerneniami pre ich liečbu.

## Epitelizujúca



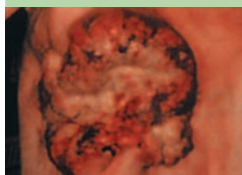
Podpora epitelizácie a dozretia rany

## Infikovaná/Kriticky kolonizovaná



Zvládnutie infekcie

## Ulcerujúca Zapáchajúca



Komplexné ošetrovanie rany, krvácania, exsudátu, zápachu, veľkosti a miesta

Epitelizujúca		Infikovaná/Kriticky kolonizovaná		Ulcerujúca Zapáchajúca	
Primárne krytie	Sekundárne krytie	Primárne krytie	Sekundárne krytie	Primárne krytie	Sekundárne krytie
nevzťahuje sa	nevzťahuje sa	AQUACEL® Ag výplň navlhčený	AQUACEL Foam Versiva® XC®	AQUACEL® výplň (navlhčený Kaltostat® (pri krvácaní)	CarboFlex® AQUACEL Foam Versiva® XC®
nevzťahuje sa	nevzťahuje sa	AQUACEL® Ag výplň	AQUACEL Foam Versiva® XC®	AQUACEL® výplň	CarboFlex® AQUACEL Foam Versiva® XC®
nevzťahuje sa	nevzťahuje sa	AQUACEL® Ag výplň	AQUACEL Foam Versiva® XC®	AQUACEL® výplň	CarboFlex® AQUACEL Foam Versiva® XC®
GranuFlex® Signal™ GranuFlex® Extra Thin	nevzťahuje sa	AQUACEL® Ag navlhčený	AQUACEL Foam Versiva® XC®	CarboFlex® AQUACEL Foam Versiva® XC®	nevzťahuje sa
AQUACEL Foam Versiva® XC®	nevzťahuje sa	AQUACEL® Ag	AQUACEL Foam Versiva® XC®	CarboFlex® AQUACEL Foam Versiva® XC®	nevzťahuje sa
nevzťahuje sa	nevzťahuje sa	AQUACEL® Ag	AQUACEL Foam Versiva® XC®	AQUACEL® / AQUACEL® EXTRA™	CarboFlex® AQUACEL Foam Versiva® XC®

Riadte sa, prosím, tabuľkou produktov ConvaTec, ktoré sú dostupné vo vašom regióne.  
Táto tabuľka predstavuje reklamný prehľad výrobkov spoločnosti ConvaTec Ltd.





Pre viac  
informácií  
a poradenstvo  
kontaktujte

Zákaznícke centrum ConvaTec  
Unomedical, s.r.o.  
Štúrova 71A  
949 01 Nitra

StomaLinka  ConvaTec

**0800 800 111**  
pre volajúceho zadarmo

**Distribúcia:**

**STOMIA s.r.o.**, Staničné nám. 1, 040 01 Košice, tel./fax: 055/625 22 88  
**PHOENIX, Z.z., a.s.**, Pribylinská 2/A, 831 04 Bratislava, tel.: 02/499 99 111

[www.convatec.com](http://www.convatec.com)

®/TM Pokiaľ nie je uvedené inak, označuje ochrannú obchodnú známku spoločnosti ConvaTec Inc. ConvaTec Ltd je oprávnený užívateľ. ©2012 ConvaTec Inc.